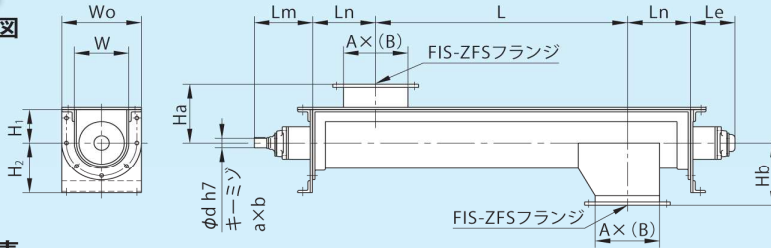


パドルミキサ

1軸式

●外形図



※₁～※₃部の説明

記号	説明
※ ₁ A	駆動側スラスト受
※ ₁ B	エンド側スラスト受
※ ₂ O	アウトサイドメタル式
※ ₂ I	インサイドメタル式
※ ₃ S	粉接部 SS
※ ₃ U	粉接部 SUS304

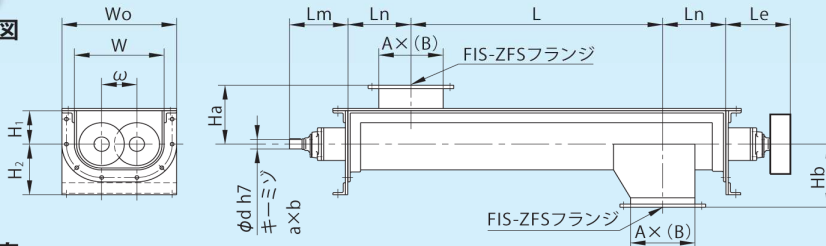
●寸法表

型式	記号	羽根径	A	B	Ha	Hb	W	Wo	H ₁	H ₂	φd	a	b	Lm	Ln	Le	本体概略質量 (kg/m)
CP ₁ U※ ₁ ※ ₂ -160-※ ₃		134	200	160	224	224	165.2	265.2	125	180	30	8	4	224(132)	190	167(83)	60
	200	180	250	200	250	265	216.3	316.3	140	212	40	12	5	236(150)	250	179(95)	75
	250	218	315	250	280	315	250	350	160	236	40	12	5	236(150)	300	179(95)	120
	315	280	400	315	315	375	315	415	200	250	55	16	6	335(190)	375	249(114)	160
	355	315	450	355	335	425	355	455	224	265	55	16	6	335(190)	415	249(117)	200
	400	355	500	400	375	450	400	530	250	280	65	18	7	355(224)	460	261(129)	250
	500	450	630	500	425	530	500	630	300	335	65	18	7	355(224)	570	261(129)	360

(記) 1. 表中()表示寸法は、インサイドメタル方式のときを示します。 2. 表中、Ln寸法は、0～20mmの範囲で変わります。

2軸式

●外形図



※₁～※₃部の説明

記号	説明
※ ₁ A	駆動側スラスト受
※ ₁ B	エンド側スラスト受
※ ₂ O	アウトサイドメタル式
※ ₂ I	インサイドメタル式
※ ₃ S	粉接部 SS
※ ₃ U	粉接部 SUS304

●寸法表

型式	記号	羽根径	A	B	Ha	Hb	ω	W	Wo	H ₁	H ₂	φd	a	b	Lm	Ln	Le	本体概略質量 (kg/m)
CP ₂ U※ ₁ ※ ₂ -160-※ ₃		134	200	160	224	224	106	271.2	371.2	125	180	30	8	4	224(132)	190	247(163)	105
	200	180	250	200	250	265	140	356.3	456.3	140	212	40	12	5	236(150)	250	259(175)	130
	250	218	315	250	280	315	170	420	520	160	236	40	12	5	236(150)	300	259(175)	210
	315	280	400	315	315	375	212	527	627	200	250	55	16	6	335(190)	375	349(214)	280
	355	315	450	355	335	425	243	598	698	224	265	55	16	6	335(190)	415	349(217)	350
	400	355	500	400	375	450	265	665	795	250	280	65	18	7	355(224)	460	361(229)	440
	500	450	630	500	425	530	335	835	965	300	335	65	18	7	355(224)	570	361(229)	630

(記) 1. 表中()表示寸法は、インサイドメタル方式のときを示します。 2. 表中、Ln寸法は、0～20mmの範囲で変わります。
3. Leは若干変わることがあります。 4. 軸径が標準外るとき、ω、W、Wo寸法は変わることがあります。